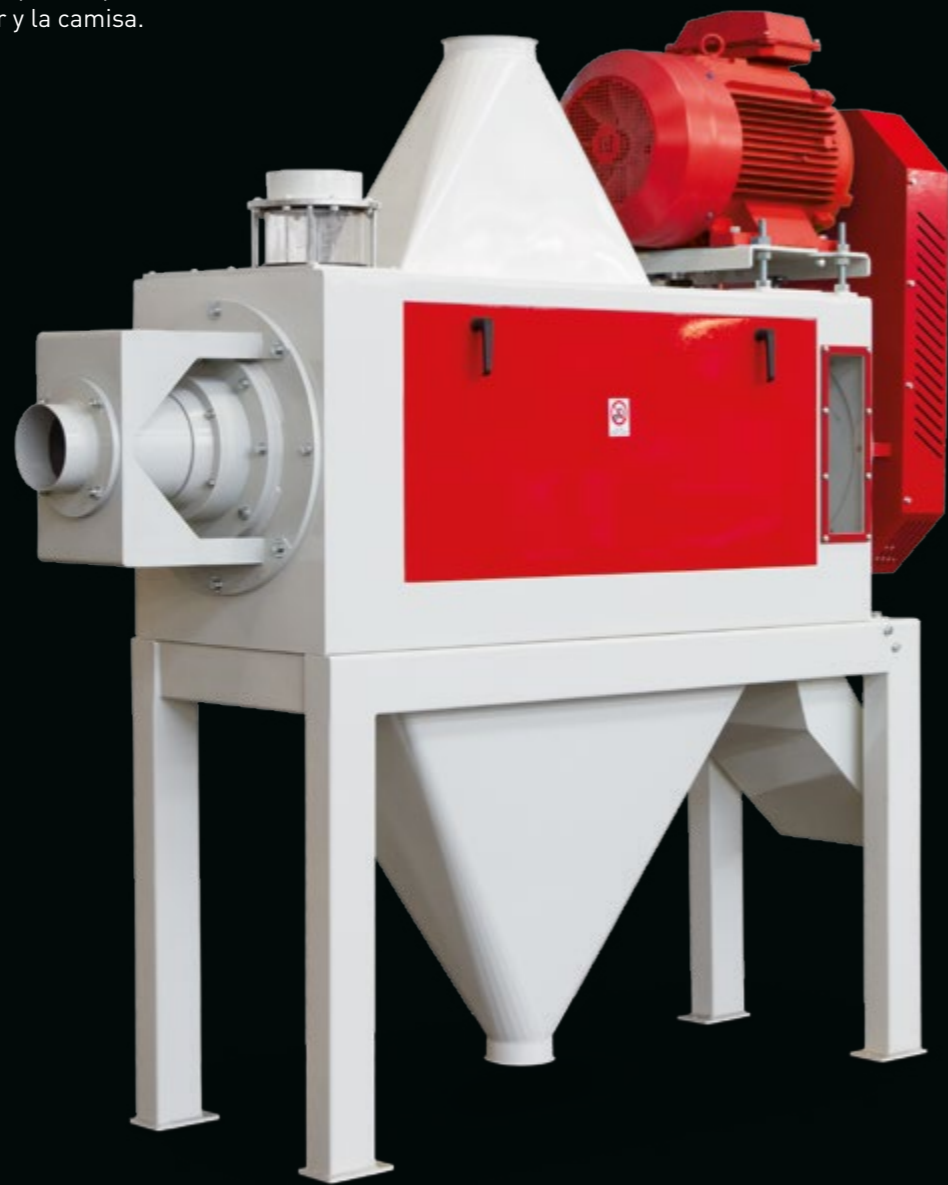


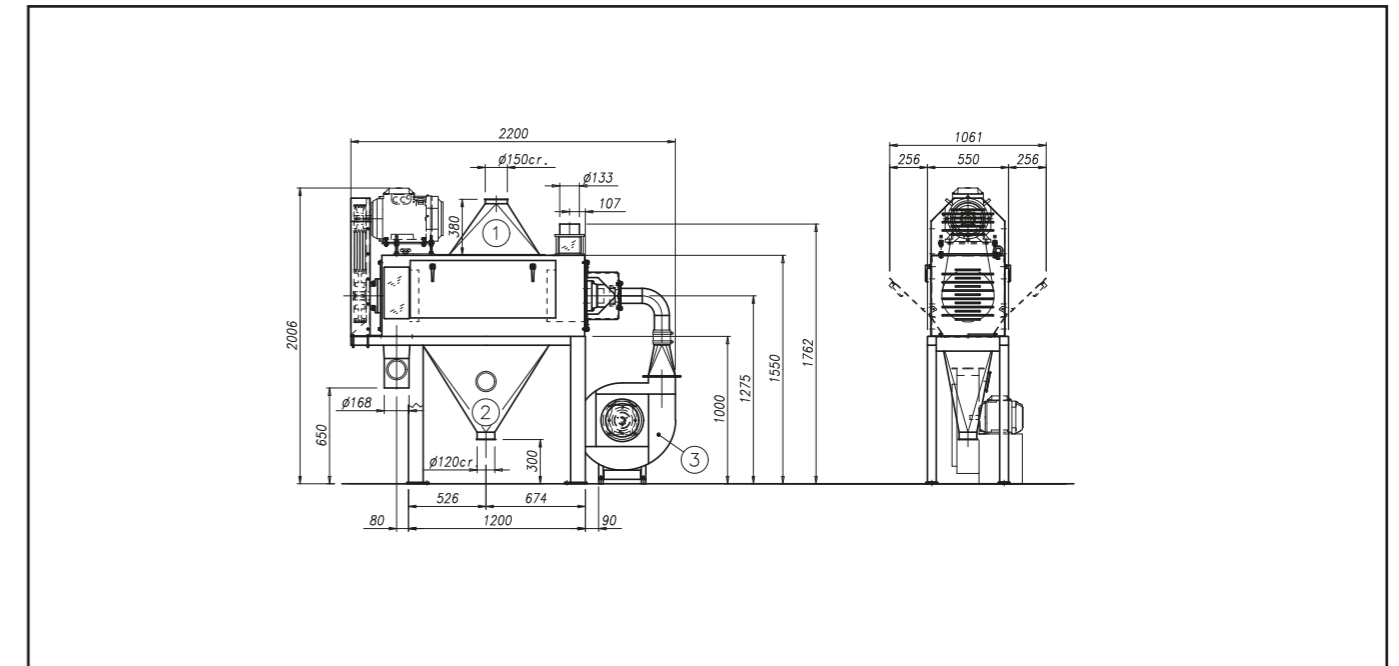
# TPA

## Separador de Cuticula

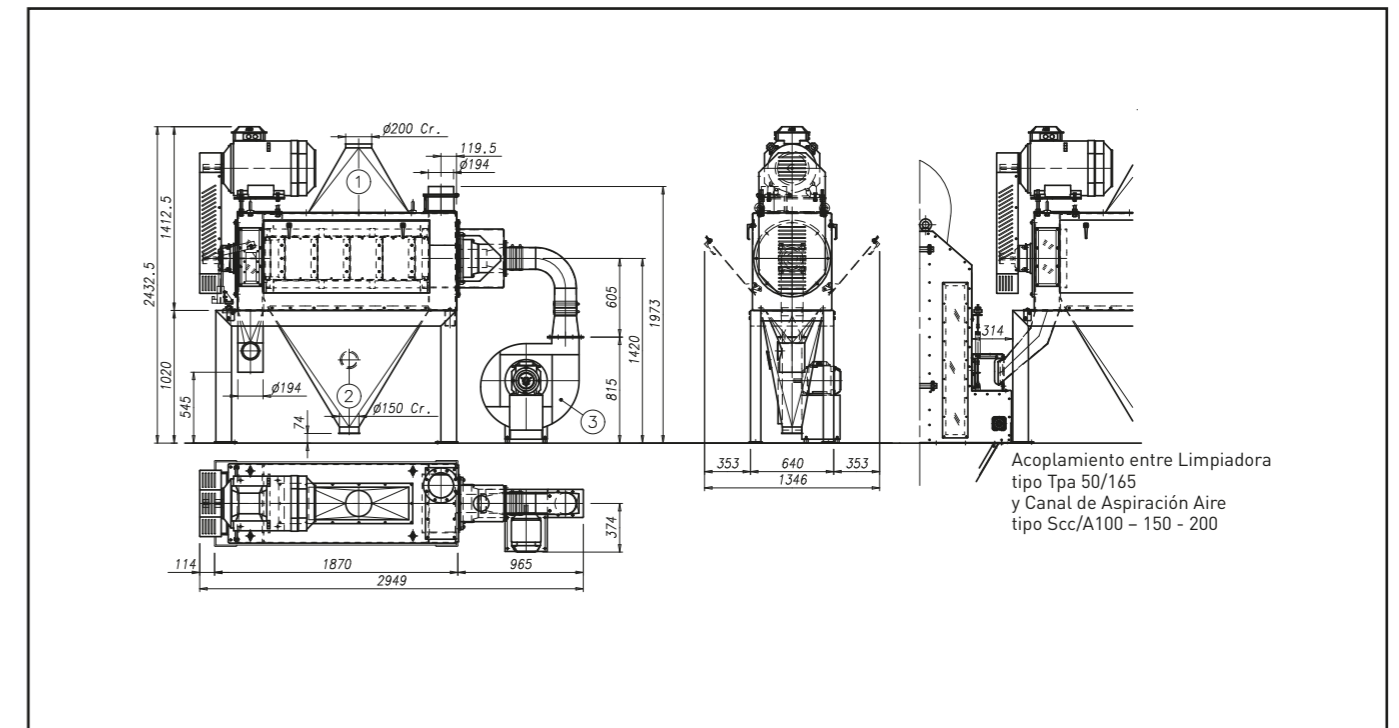
Efectúa una limpieza intensiva de la superficie del grano de trigo. Presenta un sólido rotor equilibrado dinámicamente con batidores de frotamiento específicos y paletas de avance del producto. El tiempo de permanencia del producto dentro de la máquina está regulado mediante un sistema de compuertas. Dispone de ventilador incorporado para la limpieza del rotor y la camisa.



TPA 35-135



TPA 50-165



Tipo	*Capacidad t/h	Potencia Kw	Aspiración 1 m <sup>3</sup> /1' mmH2O		Aspiración 2 m <sup>3</sup> /1' mmH2O		Ventilador 3 m <sup>3</sup> /1' Kw		Peso Kg	Volumen m <sup>3</sup>
TPA 35-135	8	15	10	50	15	50	3	25	660	3
TPA 50-165	10 15 20	22 37 45	30	50	10	50	4	35	1200	5

\* Trigo blando 0,75t/m<sup>3</sup>  
Dimensiones en mm