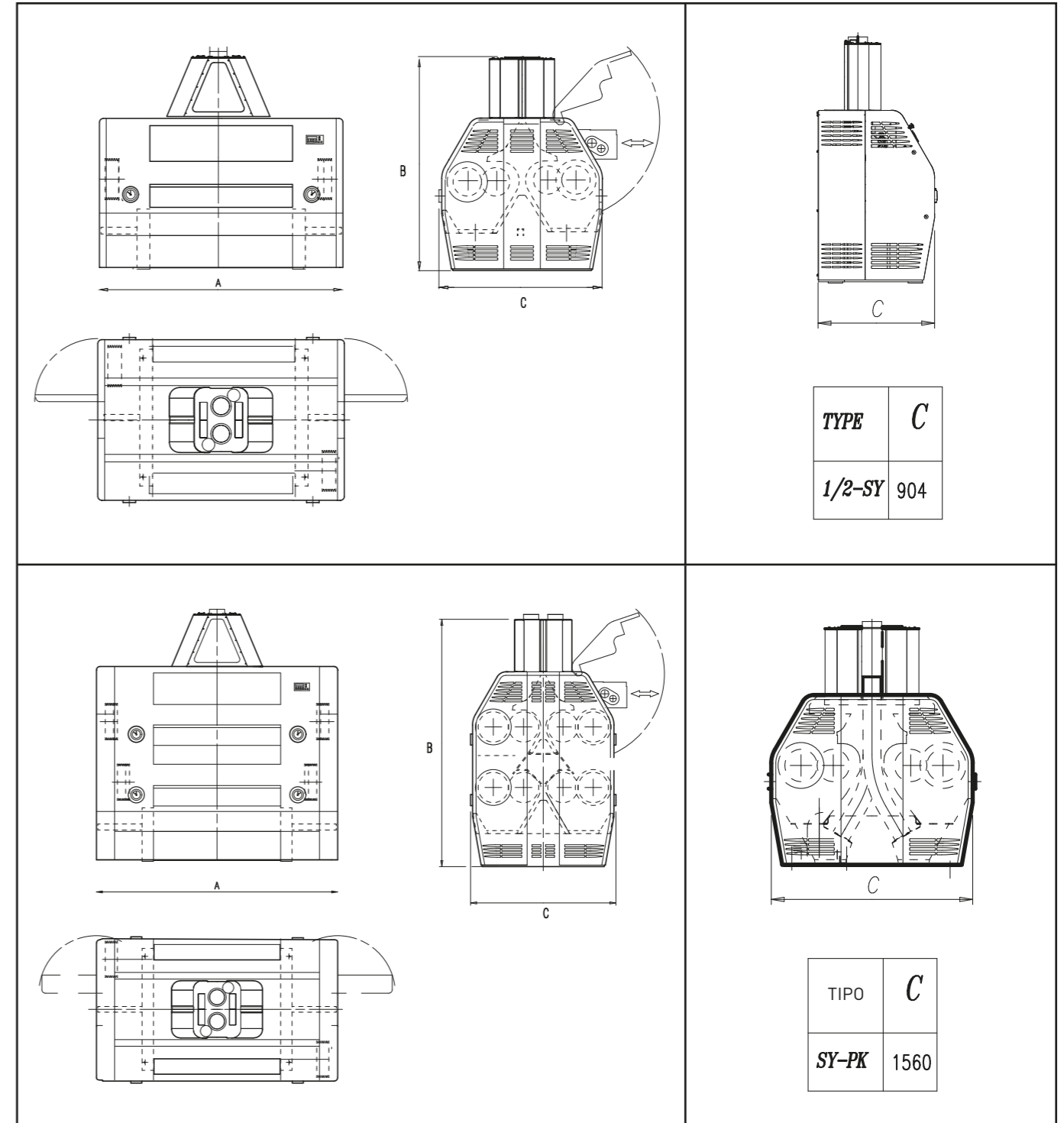


# SYNTHESIS

## Banco de Cilindros Synthesis

El Banco de Cilindros Synthesis reúne la esencia de la tecnología de la molienda y del saber desarrollado por Golfetto Sangati a lo largo de más de 80 años de experiencia en el sector. Todos los modelos pueden estar equipados con rodillos de 250 ó 300 mm de diámetro.



| Modelo   | A    | B    | C    | Peso |      |
|----------|------|------|------|------|------|
|          |      |      |      | 250  | 300  |
| SY 80-4  | 1700 | 1850 | 1440 | 2700 | 3200 |
| SY 100-4 | 1900 | 1850 | 1440 | 3370 | 3880 |
| SY 125-4 | 2150 | 1850 | 1440 | 3950 | 4450 |
| SY 150-4 | 2400 | 1850 | 1440 | 4370 | 4870 |

| Modelo   | B    | Peso |      |
|----------|------|------|------|
|          |      | 250  | 300  |
| SY 80-8  | 2450 | 5360 | 6200 |
| SY 100-8 | 2450 | 6200 | 7040 |
| SY 125-8 | 2450 | 6600 | 7680 |
| SY 150-8 | 2450 | 7365 | 9100 |

Dimensiones en mm

